



TRONDHEIM KOMMUNE



Akkurat no **VIRKER!**



Akkurat no

NORMALE PSYKISKE PLAGER OG PROBLEMER

Akkurat no

er veiledende samtaler om å mestre livet på jobb og privat – akkurat nå.

For ledere og ansatte i Trondheim kommune.

Arbeidsmiljøenheten (bht) tilbyr disse samtalene.



Akkurat no

NORMALE PSYKISKE PLAGER OG PROBLEMER

Målgruppe:

Risiko for å bli sykmeldt eller har vært sykmeldt i inntil 3 uker

Psykiske plager (arbeid/privat)

Nærmeste leder bestiller (leder som førstevalg)

Omfang:

En til fem samtaler (ved behov noe lenger)



Akkurat no

NORMALE PSYKISKE PLAGER OG PROBLEMER

Akkurat no virker

Tilbudet har truffet et behov – 25 nye saker hver måned, ca 320 saker siden oppstart i april 2014

Deltakerne melder om gode samtaler som hjelper dem godt med å løse opp i problemstillinger som gjør livet vanskelig – på jobb og privat.



Undersøkelser

SAMARBEID MED PSYKOLOGISK INSTITUTT

Arbeidsmiljøenheten har hatt 5 masterstudenter i 2014 og 2015

Vi har undersøkt alle Akkurat no samtaler med ulike kartlegginger.

4 har skrevet/skriver masteroppgave om Akkurat no

Studentene har bistått i utvikling av tilbudet, undersøkelser og litteratursøk (nasjonalt og internasjonalt)



”Å få en tredjeperson som hjalp meg til å se at jeg har muligheter og evner til å kunne jobbe.

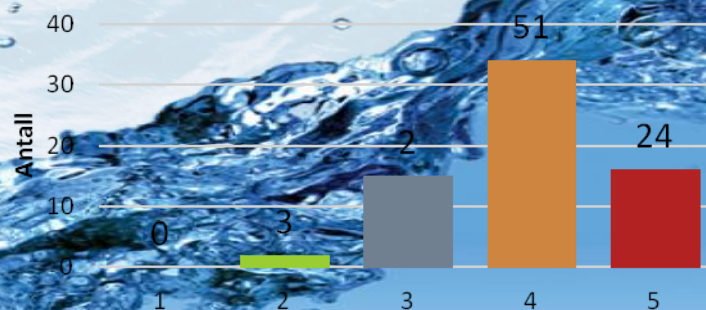
Som også avtalte gjøremål jeg skulle gjennomføre til neste gang....”

Resultater

KVALITATIVE OG KVANTITATIVE DATA OG INFORMASJON

- Risikoen for å bli sykmeldt reduseres betydelig
- Sjansen for å bli friskmeldt økes betraktelig
- Opplevelsen av trygghet på jobb forsterkes
- Arbeidsdagen blir mer overkommelig
- Opplevelse av egen livssituasjonen blir mye bedre
- Tilbudet oppleves som godt, og det hjelper

...har jeg funnet konkrete løsninger på problemene mine.



”Som vist til svar - at det var en objektiv part men som var lett å prate med og gav en god forståelse av mine "problemer" i jobbsituasjonen.

Stilte ofte de rette spørsmålene slik at jeg kan finne veien videre.”

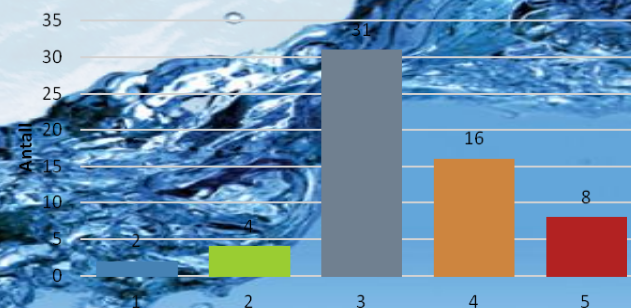
Resultater

KVALITATIVE OG KVANTITATIVE DATA OG INFORMASJON

Mange opplever at arbeidssituasjonen og relasjonen til ledelsen har blitt bedre, men resultatene viser at det største potensialet til videre utvikling av Akkurat no er å flytte samtalene nærmere arbeidsplassen.

Ledelsen må inkluderes i en forpliktende samarbeid.

...opplever jeg at jeg får mer forståelse fra min nærmeste leder.



Ny pilot - 2016

FRA KLINIKK TIL KONTEKST

Pilot på seks barnehager

Samarbeid mellom kommunen, NTNU, NAV og Trondheim kommunale pensjonskasse.

- Ledelsen erobrer kompetanse om psykisk helse, dialog og som foretrukket førstevalg
- Akkurat nå etablerer trekantsamarbeid
- Permisjon som alternativ til sykmelding prøves ut
- Piloten undersøkelse i samarbeid med NTNU





TRONDHEIM KOMMUNE



Akkurat no **VIRKER!**

