

iBedrift®



← 2002



2002-2005



2007



2008-2010



2008 →



2011 - 2012



2014 →



← 2002



2002-2005



2007



2008-2010

Psykiatrien i Vestfold HF



2008 →



2011 - 2012



2014 →



“Hvorfor er det ingen som har fortalt meg dette før?”



← 2002



2002-2005



2007



2008-2010



2008 →



2011 - 2012

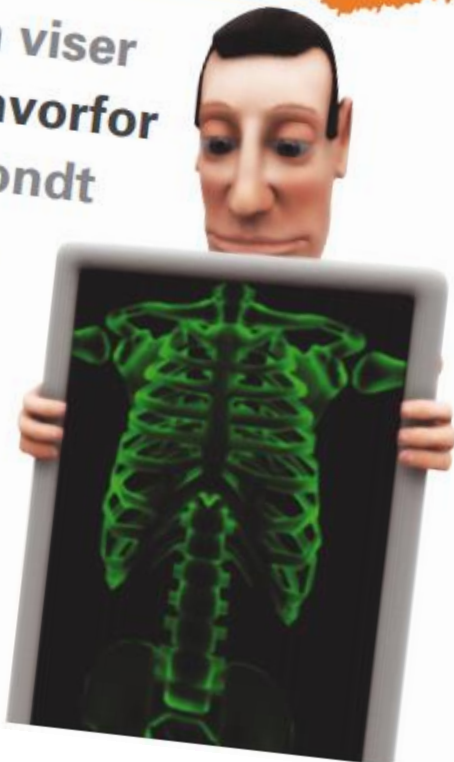


2014 →

Aktiv Rygg

AKUTT VOND RYGG?

Røntgen viser
sjelden hvorfor
du har vondt
i ryggen.



AKUTT VOND RYGG?

Ryggoperasjon
er sjelden
nødvendig



Werner et al. 2007



← 2002



2002-2005



2007



2008-2010



2008 →



2011 - 2012



2014 →

iBedrift

- Arbeidsplassen som arena for kunnskapsformidling om rygg- og nakkeplager
 - Ikke-skade modell
 - CATS
 - Ikke-formynder formidling
- Det ble opprettet kontor/poliklinikker i 3 fylker – Telemark, Vestfold og Buskerud





← 2002



2002-2005



2007



2008-2010



2008 →

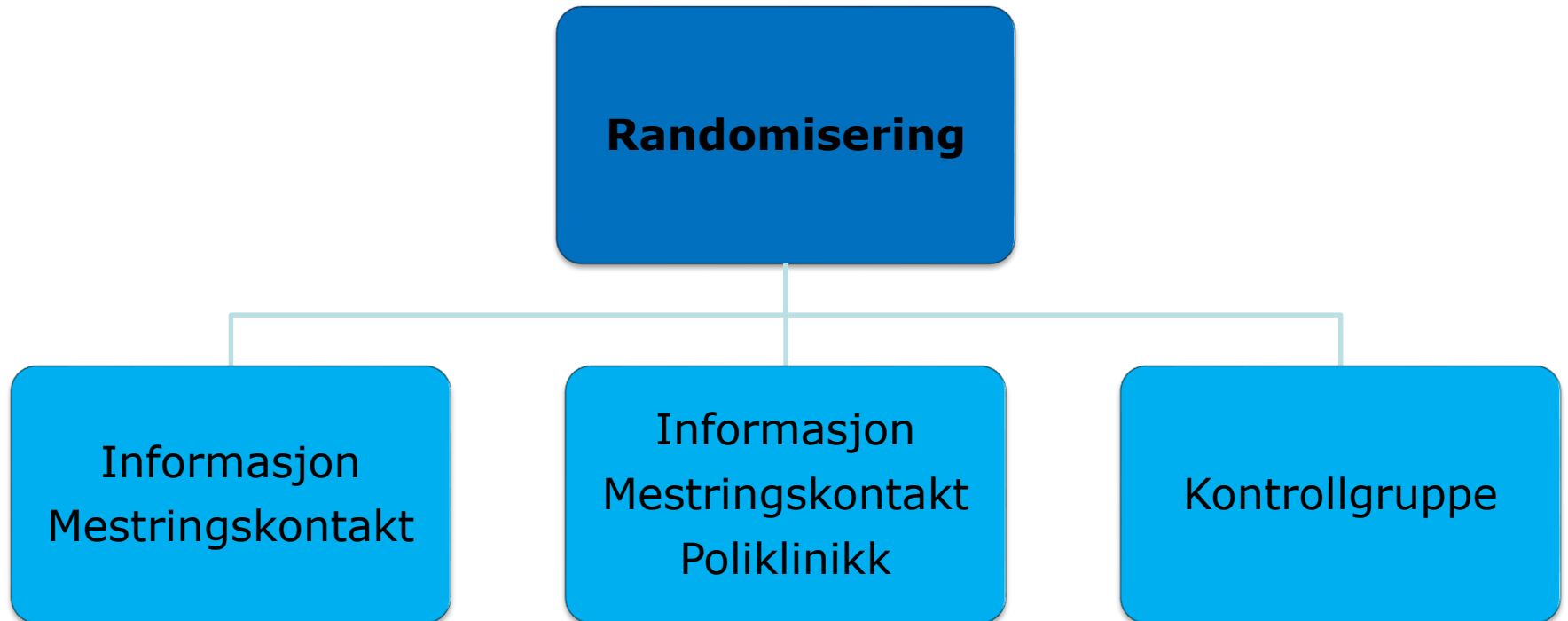


2011 - 2012



2014 →

Effektstudie



Datainnsamling

- Sykefraværersdata på enhetsnivå fra 135 enheter i to norske kommuner
- Spørreskjema
 - 82% kvinner
 - Gjennomsnittsalder 44 år
 - Utdannelse:
 - 450 (27%) → 1-12 års skolegang
 - 534 (32%) → 13-15 års skolegang
 - 699 (41%) → > 15 års skolegang
 - Instrumenter: TOMCATS, Deyo's ryggmyter, Tampa scale og subjektive helseplager

iBedrift

Bakgrunn

1. Kjønn
1 Mann 2 Kvinne 1 P

2. Når er du født? 19... 58

3. Er du gravid?
1 Ja 2 Nei 1 P

Arbeid

4. Trives du på jobben din?
1 Ja

5. Er det noen fare for...
1 Sannsynlig 2 V

6. Opplever du arbeidet ditt som p...
Ikke i det hele tatt (0) 1 2 3

Resultater sykefravær

- 7 % reduksjon i gruppen som fikk informasjonsmøter og mestringskontakt
- 4 % reduksjon i gruppen som fikk informasjonsmøter, mestringskontakt og raskt tilgang til poliklinikk
- 7 % økning i kontrollgruppen



Odéen et al. 2013

HELSE SØR-ØST

Resultater fra spørreskjema

- Deltakerne trodde mindre på ryggmyter
 - Moderne røntgenundersøkelser finner som regel årsaken til ryggsmertene
 - Ryggsmarter skyldes ofte skader eller tunge løft
- Smerterelatert frykt ble redusert i alle gruppene



Odéen et al. 2013



← 2002



2002-2005



2007



2008-2010



2008 →



2011 - 2012



2014 →

Samarbeid med PiV



- Vi ble samlokalisert i 2008
- Mange pasienter hadde flere helseplager
- Opprettet et samarbeid, som blant annet bestod av å lage et felles kurs
- Kunnskap om psykiske plager ble etter hvert etterspurt av bedriftene



← 2002



2002-2005



2007



2008-2010

Psykiatrien i Vestfold HF



2008 →



2011 - 2012



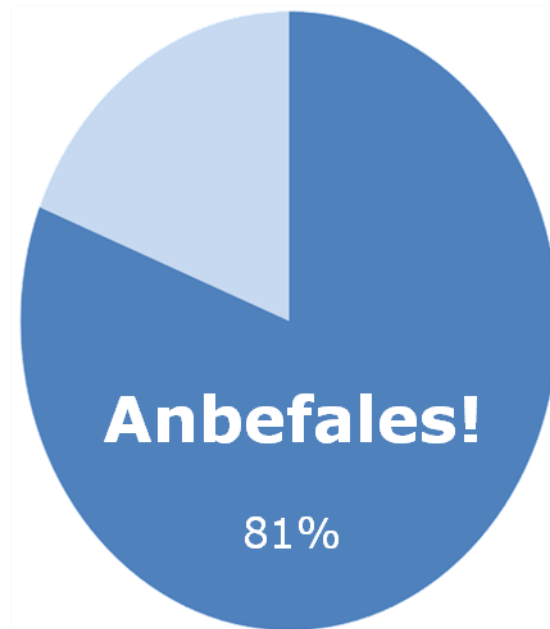
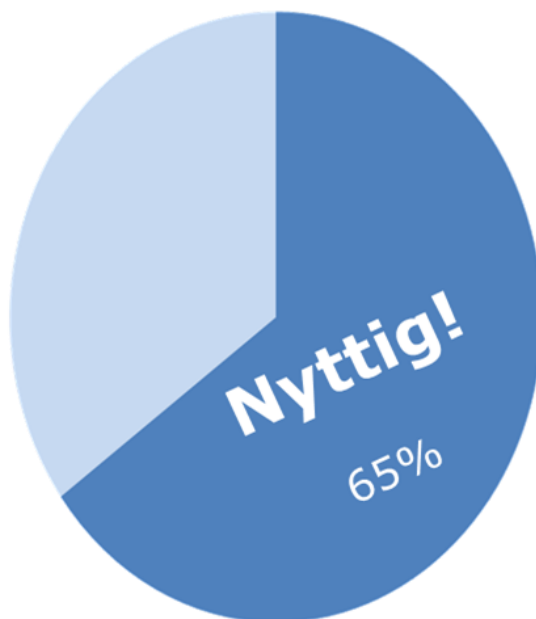
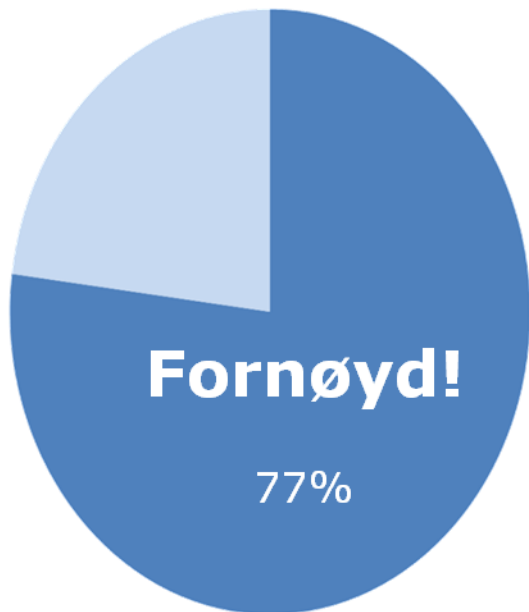
2014 →

Pilotstudie

Hvordan fungerer det å bruke arbeidsplassen som arena for kunnskapsformidling om vanlige psykiske plager?



Evaluering



A word cloud on a black background. The words are arranged in a roughly circular pattern. The largest words are 'Kunnskap' (top) and 'Forståelse' (bottom), both in white. Other large words include 'Normalisering' (center) in green, 'Åpenhet' (top right) in yellow-green, and 'Positiv' (top left) in yellow-green. Smaller words include 'Helhetlig', 'Usynlig', 'Kommunikasjon', 'Håndtering', 'Ufarliggjøring', 'Trygghet', 'Arbeid', 'Hverdagsliggjøring', 'Aksept', 'Hytta', and 'Ivaretagelse'.

Kunnskap

Forståelse

Normalisering

Åpenhet

Positiv

Helhetlig

Usynlig

Kommunikasjon

Håndtering

Ufarliggjøring

Trygghet

Arbeid

Hverdagsliggjøring

Aksept

Hytta

Ivaretagelse

Alminneliggjøring

Resultater fra spørreskjema

- Det skjer en positiv endring i forståelse/kunnskap om vanlige psykiske plager i tiltaksgruppen
- Ingen endring i kontrollgruppen





← 2002



2002-2005



2007



2008-2010

Psykiatrien i Vestfold HF



2008 →

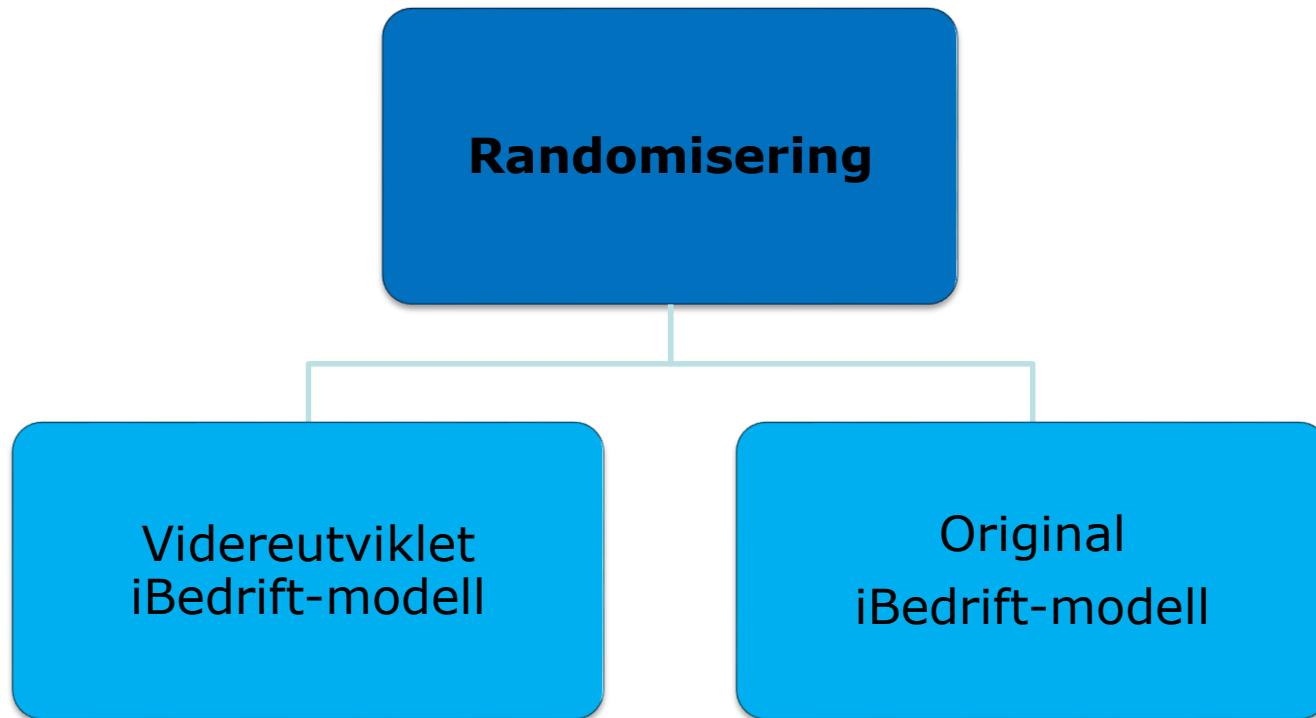


2011 - 2012



2014 →

Effektstudie



Datainnsamling

- Sykefraværersdata på enhetsnivå
- Spørreskjema
 - Theoretically Originated Measure of the Cognitive Activation Theory of Stress (TOMCATS)
 - Subjective Health Complaints Inventory (SHC)
 - Hopkins Symptom Checklist (HSCL-10)
 - Global Job Satisfaction (GJO)
 - Demand-Control-Support-Questionnaire (DCSQ)
 - Social Support Inventory (SSI)
 - Workplace Inclusion Questionnaire




uni Research

iBedrift - kunnskapsformidling om alminnelige plager på arbeidsplassen

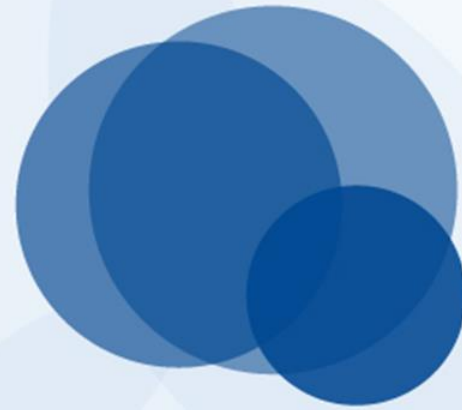
Dette er første spørreskjema, av totalt to, i prosjektet "iBedrift - kunnskapsformidling om alminnelige plager på arbeidsplassen". Undersøkelsen utføres av Sykehuset i Vestfold, i samarbeid med Uni Helse. Svar så godt du kan på spørsmålene. Det oppfordres til at du svarer på alle. Å besvare spørreskjemaet vil ta ca 20 minutter.

På forhånd takk for hjelpen!

Utdypende informasjon om studien finner du ved å trykke på linken under:

Resultater

To be continued...



iBedrift®