

Workshop

*Evidence on Return to Work Policy
and Practice from the perspective
of the workplace*



October 3rd 2018, Scandic Holmenkollen Park,
Oslo, Norway



AARHUS
UNIVERSITY
DEPARTMENT OF PUBLIC HEALTH

Marselisborg Centret



Forskere som arbejder med rehabilitering og sygefravær



Merete Labriola, ph.d.



Christina Malmose Stapelfeldt, ph.d.



Anne-Mette Momsen, ph.d.



Pernille Pedersen, ph.d.



Line Thorndal Moll, ph.d. stud.



Cecilie Nørby Thisted, ph.d. stud.



Rikke Rosbjerg, ph.d. stud.



Louise Lindholdt, ph.d. stud.



Louise Sofia Madsen, ph.d. stud.

Plan for workshop

- Evidensbaserede viden om hvilke arbejdspladsforankrede indsatser, der hjælper sygemeldte tilbage til arbejde (TTA) efter sygdom. (Christina M. Stapelfeldt, DK)
- Viktige momenter for en vellykket rehabilitering sett fra LO ståsted. (Tor Idar Halvorsen, NO)
- Diskussion i grupper
- Opfølgning på gruppearbejde i plenum. (Anne-Mette H. Momsen, DK)

Baggrund for at undersøge evidensen for arbejdspladsens betydning for tilbagevenden til arbejde (TTA)

- TTA interventioner rettet mod sygemeldte (muskel-skelet smerter, mentale lidelser, kræft eller anden livstruende sygdom) viser i bedste fald små / moderate effekter samt inkonsistente resultater ift. hvilke elementer i interventionen, der er vigtige
 - Palmer KT et al. Effectiveness of community- and workplace-based interventions to manage musculoskeletal-related sickness absence and job loss: a systematic review. *Rheumatology (Oxford)* 2012 Feb;51(2):230-242.
 - Nieuwenhuijsen K et al. Interventions to improve return to work in depressed people. *Cochrane Database Syst Rev* 2014 Dec 3;12:CD006237.
 - Nieuwenhuijsen K et al. Work functioning measurement: tools for occupational mental health research. *J Occup Environ Med* 2010 08;52(8):778-790.
 - de Boer AG et al. Interventions to enhance return-to-work for cancer patients. *Cochrane Database Syst Rev* 2015 Sep 25;9:CD007569.
- Inddragelse af arbejdspladsen vurderes som vigtig

Campbell review

- Evidens for arbejdspladsforankrede tiltag er sparsom
 - positive økonomiske resultater
 - nedbringelse af forsikringsager (workers compensation)

Shrey DE. Worksite disability management and industrial rehabilitation: an overview. In: Shrey DE, Lacerte M, editors. Principles and practices of disability management in industry. Winter Park: GR Press Inc; 1995.

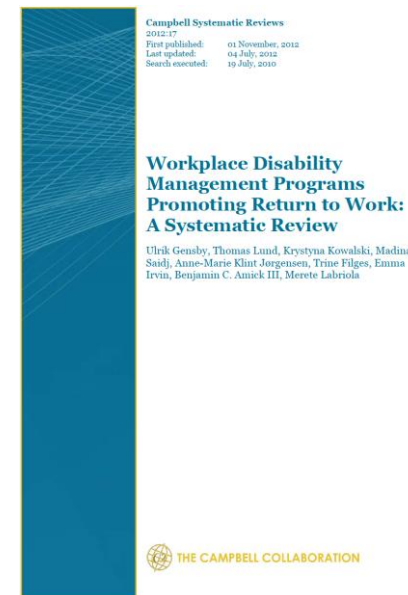
Shrey DE. Effective worksite-based disability management programs. In: King P. editor. Sourcebook of occupational rehabilitation, Plenum Series in Rehab. & Health, Plenum Press New York. 1998.

- besparelser på virksomhedsplan
- stor variation i interventioner fra arbejdsplads til arbejdsplads

Brooker AS, Clarke J, Sinclair S, Pennick V, Hogg-Johnson S. Effective disability management and return-to-work practices. In: Sullivan T, editor. Injury and the new world of work. Vancouver: UBC Press, University of British Columbia; 2000.

Krause N, Lund T. Return to work. In: Barling J, editor. The psychology of workplace safety. Washington: American Psychological Association; 2004.

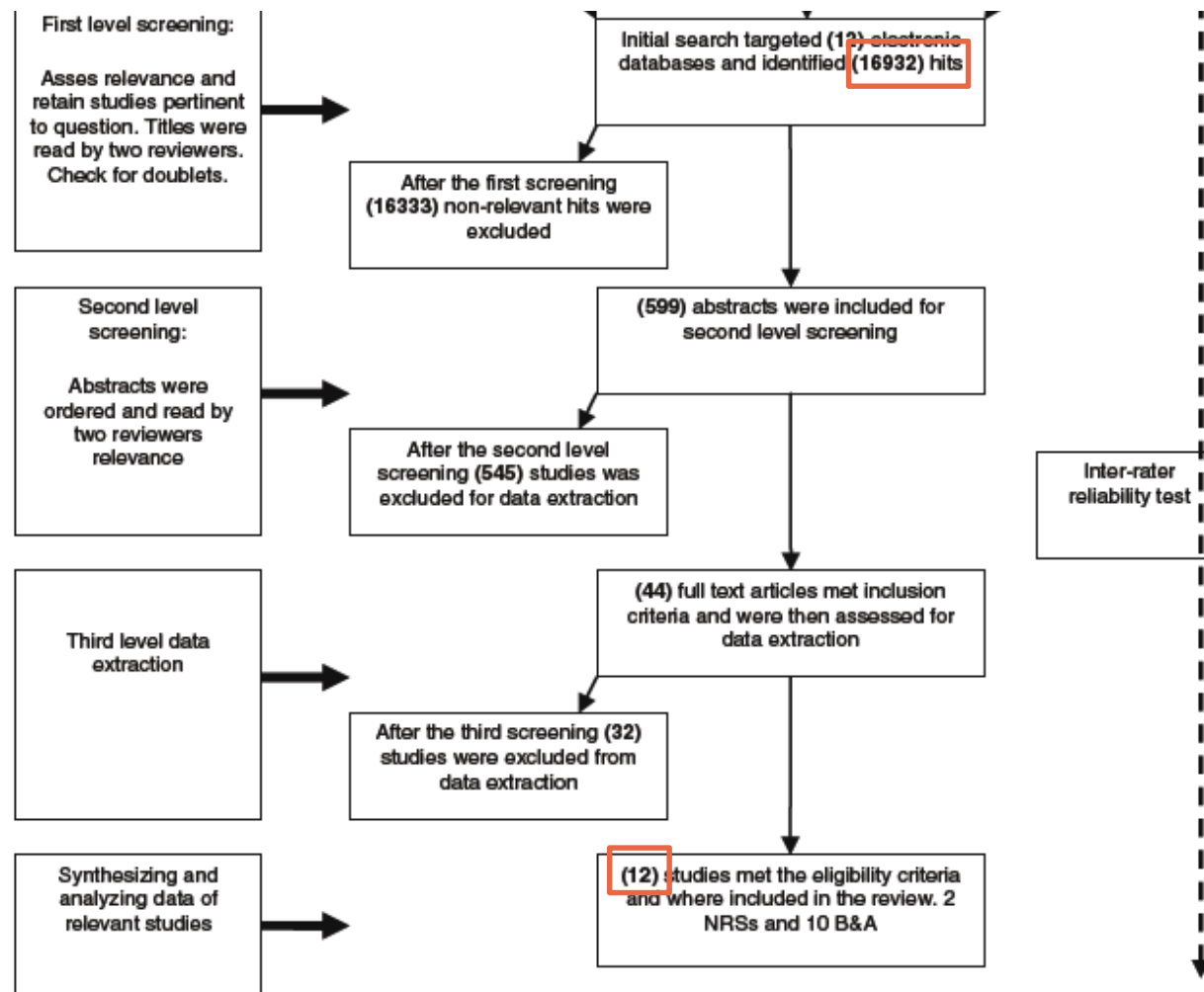
- Ingen studier har på systematisk vis samlet og evalueret effekten af arbejdspladsforankrede indsatser rettet mod sygemeldte og deres TTA



Formål

1. At undersøge effektiviteten af arbejdspladsforankrede indsatser ift. TTA
2. At undersøge hvilke komponenter i de identificerede indsatser, der er de mest effektive
3. At foreslå en taksonomi for
 - a. på hvilket niveau indsatserne er målrettet
 - b. på hvilket tidspunkt indsatserne gives

Litteratursøgning til review



Data ekstraheret fra review

- Studie design
- Sygemeldtes karakteristika
- Arbejdsgiver karakteristika
- Interventionen
- Udfald af interventionen
 - TTA, sygefraværslængde, nedgang i sygefraværssdage, tilbagefald
 - helbred (arbejdsevne, arbejdsfunktion)
 - TTA til samme eller ny arbejdsgiver

Hvem leverede interventionerne

- Afdeling for sundhed
- HR
- Afdeling for økonomisk kompensation
- Miljø- og sikkerhedsafdelinger
- Fælles arbejdskomité vigtig ift. at opnå enighed blandt beslutningstagere
- Øverste ledelse var involveret i design, implementering samt evaluering af indsatserne
 - herunder socialt ansvar

Resultater (1:3)

- Ikke muligt at besvare formål 1 og 2 ift. hvilke arbejdspladsforankrede indsatser der er effektive
 - kun 2 ikke-RCT inkluderet
 - betragtelige metodiske problemer ift.
- Sygemeldtes karakteristika
 - muskel skelet besvær eller skade (9 studier)
 - angst og depression (2 studier)
 - Blandede (1 studie)
- Arbejdsgiver karakteristika
 - privat
 - Industri (mine, mad, olie, 2 maskinfabrikker, bank)
 - Offentlig
 - 6 hospitaler

Resultater (2:3)

- Komponenter i interventionerne
 - Optimering af sagsbehandlingstid
 - optimere registreringer på arbejdspladsen
 - hurtig behandlingsmuligheder
 - tæt opfølgning
 - forskellige tilbud på arbejdspladsen (kommunikation, rehab., tilpassede arbejdsopgaver)
 - Gradvis TTA
 - ergonomiske råd og vejledning samt indkøb af hjælpemidler
 - samme eller tilpassede opgaver
 - løbende evalueringer af TTA-processen
- Udfald af interventionen
 - nedsætte tiden med kompensation for mistet løn under sygefravær (1 studie)
 - Tidlig TTA (4 studier)
 - Lette overgangen fra at være sygemeldt til TTA (5 studier)

Resultater (3:3)

- TTA politikker (12 studier)
- Ændrede arbejdsopgaver (9 studier)
- Fysisk rehabilitering på arbejdspladsen (8 studier)
- Arbejdspladsvurdering + analyse arbejdsopgaver (7 studier)
- Individuelle jobtilpasninger (7 studier)
- Koordinatorer på arbejdspladsen (6 studier)
- Information om compensation for manglende løn (6 studier)
- Tidlig kontakt (5 studier)
- Fælles beslutningstagning (5 studier)
- Aktiv involvering af den sygemeldte ift. beslutninger (5 studier)

Taksonomi

	Stages of disability (pre return)	Sustainability at work (post return)
Personal level	e.g. follow up contact while injured/ill, referral to work accommodation, initiation of graded activity program, design of modified work scheme	e.g. follow-up of returnees on graded activity, health and recovery, tailored job modifications or transitional work
Organizational level	e.g. registration of claims, RTW coordination, workplace assessment with job analysis, practice for intra-organizational job replacing	e.g. follow up of returnees with respect to work group and/or department on work organization and well being
System level	e.g. ongoing coordination with insurance party, health care system, and workers compensation case managers	e.g. follow up on collaboration with health care providers and workers compensation case managers

Spørgsmål



Introduktion til gruppearbejde



Gruppe 1

Spørgsmål til boks A:

Hvilke barrierer / muligheder ser I for at arbejdspladsen hjælpe den sygemeldte tilbage til arbejde?

Spørgsmål til boks E:

Hvordan fremmer / forhindrer eksterne aktører (sundhedsvæsenet, kompensations-systemet, lovgivning etc.) at den sygemeldte kan hjælpes tilbage til arbejde?

Spørgsmål 3:

Hvilke(t) forskningsspørgsmål vedr. arbejdspladsforankrede indsatser kunne I ønske, der blev besvaret?

Eks....

	Stages of disability (pre return)	Sustainability at work (post return)
Personal level	e.g. follow up contact while injured/ill, referral to work accommodation, initiation of graded activity program, design of modified work scheme	e.g. follow-up of returnees on graded activity, health and recovery, tailored job modifications or transitional work
Organizational level	e.g. registration of claims, RTW coordination, workplace assessment with job analysis, practice for intra-organizational job replacing	e.g. follow up of returnees with respect to work group and/or department on work organization and well being
System level	e.g. ongoing coordination with insurance party, health care system, and workers compensation case managers	e.g. follow up on collaboration with health care providers and workers compensation case managers

Fig.3 A taxonomy classifying policies and practices around WPDM programs. Gensby et al., J Occup Rehabil (2014) 24:220-241.

Gruppe 2

Spørgsmål til boks B:

Hvilke barrierer / muligheder ser I for, at arbejdspladsen fastholder medarbejderen efter tilbagevenden fra sygefravær?

Spørgsmål til boks E:

Hvordan fremmer / forhindrer eksterne aktører (sundhedsvæsenet, kompensations-systemet, lovgivning etc.) at den sygemeldte kan hjælpes tilbage til arbejde?

Spørgsmål 3:

Hvilke(t) forskningsspørgsmål vedr. arbejdspladsforankrede indsatser kunne I ønske, der blev besvaret?

Eks....

	Stages of disability (pre return)	Sustainability at work (post return)
Personal level	e.g. follow up contact while injured/ill, referral to work accommodation, initiation of graded activity program, design of modified work scheme	e.g. follow-up of returnees on graded activity, health and recovery, tailored job modifications or transitional work
Organizational level	e.g. registration of claims, RTW coordination, workplace assessment with job analysis, practice for intra-organizational job replacing	e.g. follow up of returnees with respect to work group and/or department on work organization and well being
System level	e.g. ongoing coordination with insurance party, health care system, and workers compensation case managers	e.g. follow up on collaboration with health care providers and workers compensation case managers

Fig.3 A taxonomy classifying policies and practices around WPDM programs. Gensby et al., J Occup Rehabil (2014) 24:220-241.

Gruppe 3

Spørgsmål til boks C:

Hvilke barrierer / muligheder ser I for at arbejdspladsen på det organisatoriske niveau hjælpe den sygemeldte tilbage til arbejde?

Spørgsmål til boks F:

Hvordan fremmer / forhindrer eksterne aktører (sundhedsvæsenet, kompensations-systemet, lovgivning etc.) at medarbejderen kan fastholdes i arbejde efter en sygemelding?

Spørgsmål 3:

Hvilke(t) forskningsspørgsmål vedr. arbejdspladsforankrede indsatser kunne I ønske, der blev besvaret?

Eks....

	Stages of disability (pre return)	Sustainability at work (post return)
Personal level	e.g. follow up contact while injured/ill, referral to work accommodation, initiation of graded activity program, design of modified work scheme	e.g. follow-up of returnees on graded activity, health and recovery, tailored job modifications or transitional work
Organizational level	e.g. registration of claims, RTW coordination, workplace assessment with job analysis, practice for intra-organizational job replacing	e.g. follow up of returnees with respect to work group and/or department on work organization and well being
System level	e.g. ongoing coordination with insurance party, health care system, and workers compensation case managers	e.g. follow up on collaboration with health care providers and workers compensation case managers

Fig.3 A taxonomy classifying policies and practices around WPDM programs. Gensby et al., J Occup Rehabil (2014) 24:220-241.

Gruppe 4

Spørgsmål til boks D:

Hvilke barrierer / muligheder ser I for at arbejdspladsen på det organisatoriske niveau fastholder medarbejderen efter en sygemelding?

Spørgsmål til boks F:

Hvordan fremmer / forhindrer eksterne aktører (sundhedsvæsenet, kompensations-systemet, lovgivning etc.) at medarbejderen kan fastholdes i arbejde efter en sygemelding?

Spørgsmål 3:

Hvilke(t) forskningsspørgsmål vedr. arbejdspladsforankrede indsatser kunne I ønske, der blev besvaret?

Eks....

	Stages of disability (pre return)	Sustainability at work (post return)
Personal level	e.g. follow up contact while injured/ill, referral to work accommodation, initiation of graded activity program, design of modified work scheme	e.g. follow-up of returnees on graded activity, health and recovery, tailored job modifications or transitional work
Organizational level	e.g. registration of claims, RTW coordination, workplace assessment with job analysis, practice for intra-organizational job re-placing	e.g. follow up of returnees with respect to work group and/or department on work organization and well being
System level	e.g. ongoing coordination with insurance party, health care system, and workers compensation case managers	e.g. follow up on collaboration with health care providers and workers compensation case managers

Fig.3 A taxonomy classifying policies and practices around WPDM programs. Gensby et al., J Occup Rehabil (2014) 24:220-241.

Introduktion til gruppearbejde

	Stages of disability (pre return)	Sustainability at work (post return)
Personal level	A	B
Organizational level	C	D
System level	E	F

Svar på spørgsmål 3

Jeres e-mail adresser