



Nasjonal kompetansetjeneste for
arbeidsrettet rehabilitering

Arbeidsrettet rehabilitering.

For de unge?

Chris Jensen

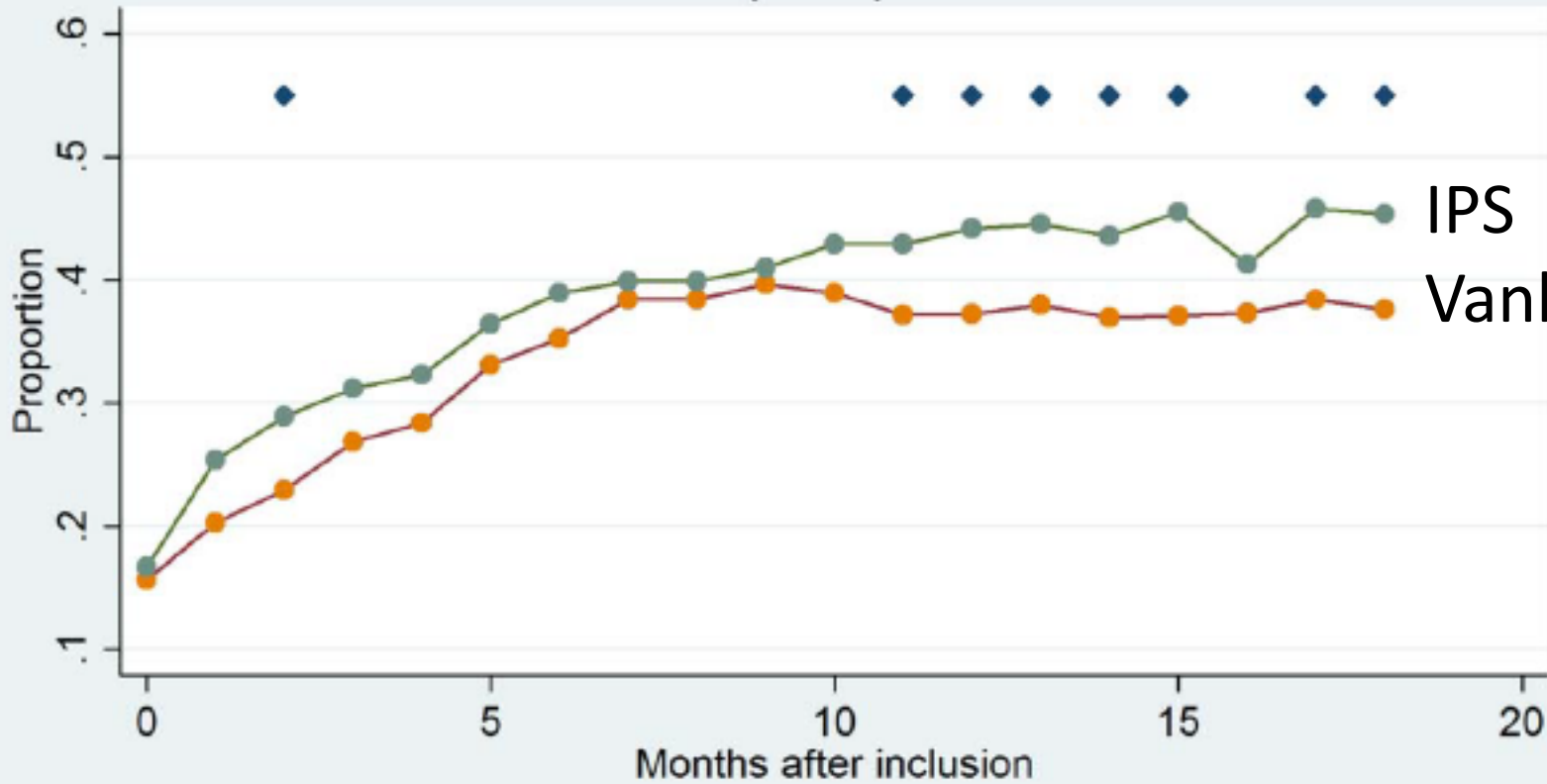
Arbeidsrettet rehabilitering for sykmeldte

- Effekter IPS og arbeidsrettet rehabilitering for sykmeldte med muskel-skjelett plager eller vanlige psykiske lidelser.
- Hvorfor virker arbeidsrettet rehabilitering?



Increased or maintained work participation

All participants



IPS

Vanlig oppfølging

● Control ● AWaC ◆ Difference in proportions significant at 5%-level

Test of equality of proportions:
Two-sample test of difference not equal to zero using a normally distributed test statistic.

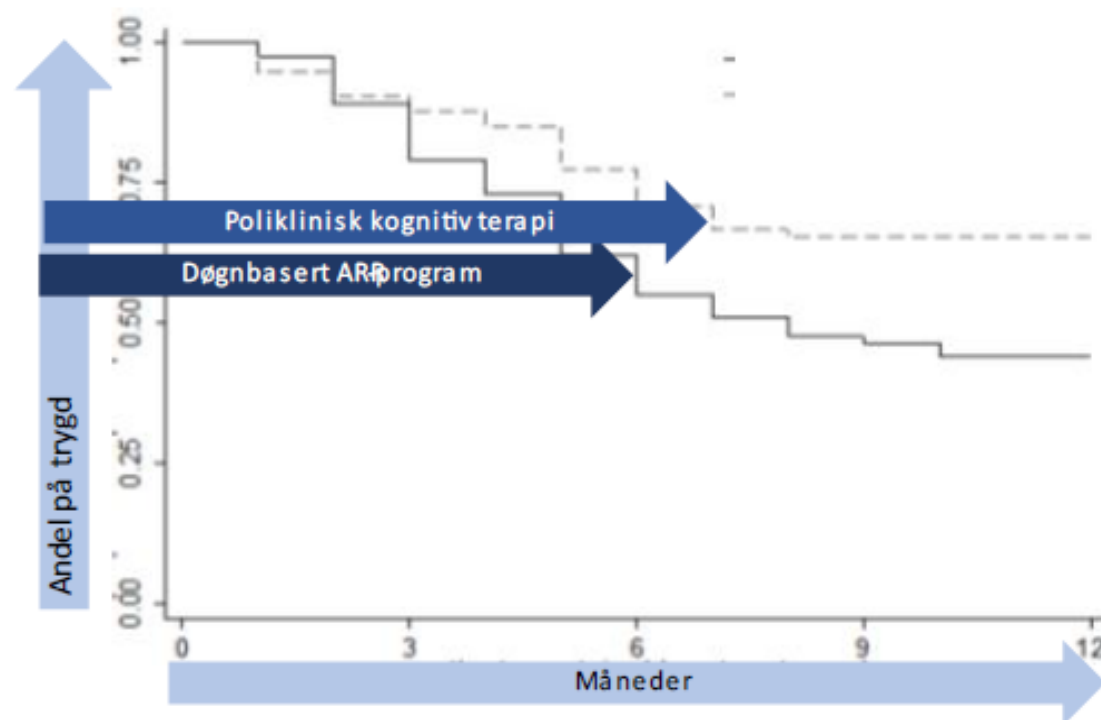
Gismervik 2020 og Aasdahl 2021

3,5 uker vs 12 timer

Arbeidsrettet rehabilitering / døgnbasert vspoliklinisk

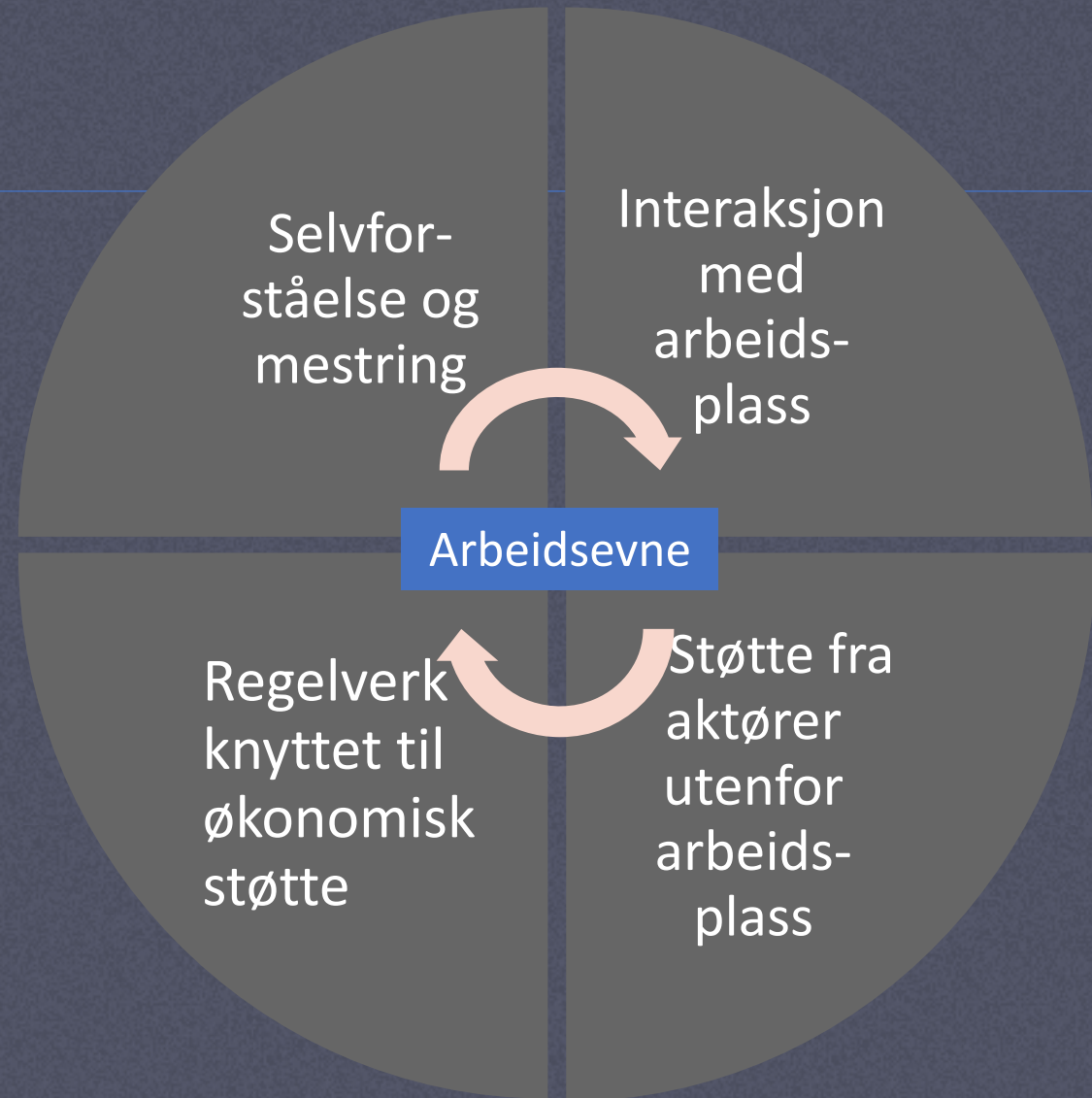
Randomisert studie fra NTNU:

- Poliklinisk kognitiv terapi
- Døgnbasert ARR-program



Hva hjelper folk tilbake i arbeid?

i følge deltakerne



Braathen m.fl. 2015

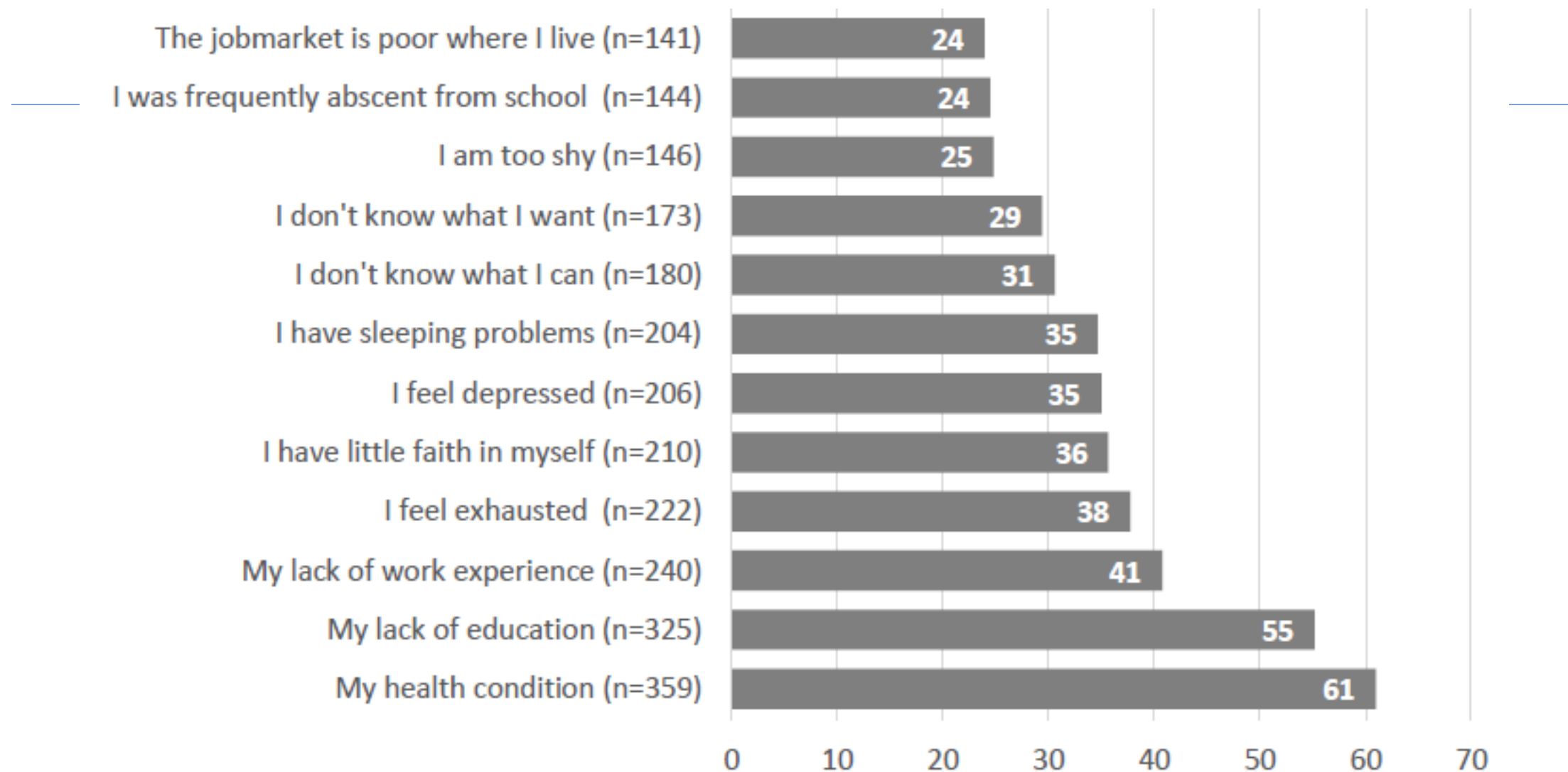
Hva er viktig for å lykkes i ARR?

i følge klinikerne

- Få forståelse av deltakernes livsverden
- Bygge en terapeutisk allianse
- Initiere endringsprosesser
- Tid og tillit

Eftedal M m.fl. 2017

Reasons for not having a job



Ose og Jensen, 2017